



De acero al carbono

Fabricados en acero al carbono. No aptos para acumulación de Agua Caliente Sanitaria.

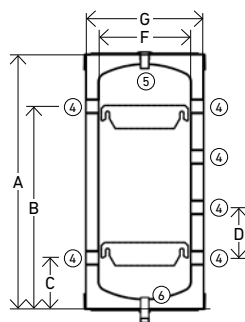
Diseñados para circuitos cerrados sin renovación de agua.

Aislamiento del depósito mediante espuma de poliuretano flexible.

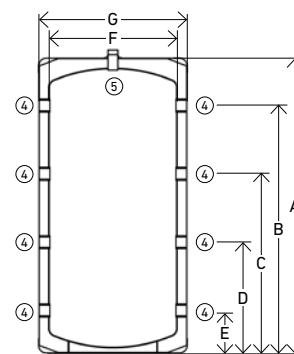
Garantía 5 años (ver condiciones en la tarjeta que se adjunta con el producto).

Aislamiento desmontable (ASA 800 a 1.500 litros).

		ASA 50-IN	ASA 140-IN	ASA 260-IN	ASA 370-IN
Volumen	l	50	140	260	370
Tipo de intercambiador		Sin serpentín	Sin serpentín	Sin serpentín	Sin serpentín
Volumen intercambiador	l	-	-	-	-
Instalación		Vertical, horizontal y mural	Vertical	Vertical	Vertical
Presión máx. primario	bar	-	-	-	-
Temp. máx. primario	°C	-	-	-	-
Presión máx. secundario	bar	6	6	6	6
Temp. máx. secundario	°C	100	100	100	100
Clase de eficiencia energética		B	C	C	C
Peso en vacío	kg	20	31	46	60
Referencia		148110509	7218048	7218049	7218094
PVP		503 €	630 €	810 €	920 €
A	mm	835	1.154	1.239	1.724
B	mm	662	999	1.041	1.523
C	mm	170	719	750	1.073
D	mm	173	439	459	623
E	mm	-	159	168	173
F	mm	300	400	540	540
G	mm	380	480	620	620
1 Ida serpentín		-	-	-	-
2 Sonda		1/2"	1/2"	1/2"	1/2"
3 Retorno serpentín		-	-	-	-
4 Conexiones		1 1/4"	1 1/2"	1 1/2"	1 1/2"
5 Toma superior o purgador		1/2"	1"	1"	1"
6 Vaciado		3/4"	-	-	-

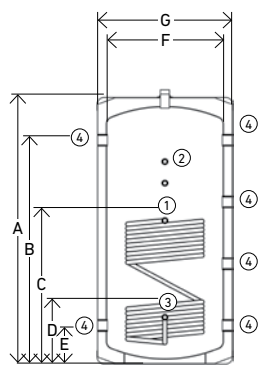


ASA 50-IN

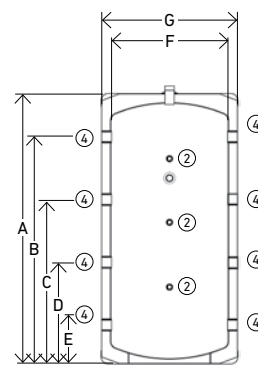


ASA 140-IN, 260-IN y 370-IN

ASA 800-1	ASA 1000-1	ASA 1500-1	ASA 800-IN	ASA 1000-IN	ASA 1500-IN
800	1000	1500	800	1000	1500
1 serpentín	1 serpentín	1 serpentín	Sin serpentín	Sin serpentín	Sin serpentín
19,30	19,30	22,40	-	-	-
Vertical	Vertical	Vertical	Vertical	Vertical	Vertical
6	6	6	-	-	-
100	100	100	-	-	-
6	6	6	6	6	6
100	100	100	100	100	100
-	-	-	-	-	-
199	231	375	174	205	340
148112500	148112501	148112502	148110500	148110501	148110502
1.769 €	1.949 €	3.576 €	1.365 €	1.553 €	2.911 €
1.872	2.282	2.345	1.872	2.282	2.345
1.511	1.921	1.881	1.511	1.919	1.896
1.121	1.395	1.441	1.121	1.392	1.446
731	867	1.001	731	867	996
341	371	561	341	341	546
790	790	1.000	790	790	1.000
950	950	1.160	950	950	1.160
1"	1"	1"	-	-	-
1/2"	1/2"	1/2"	1/2"	1/2"	1/2"
1"	1"	1"	-	-	-
3"	3"	3"	3"	3"	3"
-	-	-	-	-	-
-	-	-	-	-	-



ASA 800-1, 1000-1 y 1500-1



ASA 800-IN, 1000-IN y 1500-IN



De acero al carbono

Fabricados en acero al carbono. No aptos para acumulación de Agua Caliente Sanitaria.

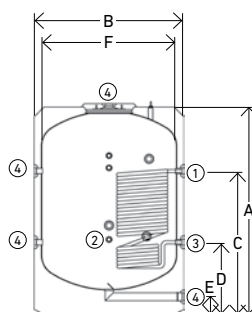
Diseñados para circuitos cerrados sin renovación de agua.

Aislamiento del depósito mediante espuma de poliuretano flexible.

En acumuladores a partir de 2000 litros, la envolvente exterior de polipropileno se suministra opcionalmente.

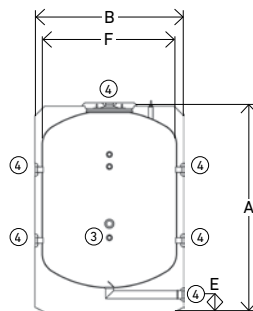
Garantía 5 años (ver condiciones en la tarjeta que se adjunta con el producto).

		ASA 2000-1	ASA 2500-1	ASA 3000-1	ASA 3500-1	ASA 4000-1	ASA 5000-1
Volumen	l	2000	2500	3000	3500	4000	5000
Tipo de intercambiador		1 serpentín	1 serpentín	1 serpentín	1 serpentín	1 serpentín	1 serpentín
Vol. intercambiador	l	24,50	45,60	45,60	48,80	48,80	48,80
Instalación		Vertical	Vertical	Vertical	Vertical	Vertical	Vertical
Presión máx. primario	bar	6	6	6	6	6	6
Temp. máx. primario	°C	100	100	100	100	100	100
Presión máx. secundario	bar	6	6	6	6	6	6
Temp. máx. secundario	°C	100	100	100	100	100	100
Peso en vacío	kg	435	644	704	762	942	1052
Referencia		148112503	148112504	148112505	148112506	148112507	148112508
PVP		3.925 €	4.868 €	5.464 €	5.663 €	7.053 €	8.245 €
Envolvente		Interior Exterior	Interior Exterior	Interior Exterior	Interior Exterior	Interior Exterior	Interior Exterior
Referencia		148010021 148010028	148010022 148010029	148010023 148010030	148010024 148010031	148010025 148010032	148010026 148010033
PVP		338 € 401 €	401 € 475 €	422 € 507 €	443 € 518 €	496 € 581 €	528 € 633 €
A	mm	2.280	2.015	2.305	2.580	2.310	2.710
B	mm	1.360	1.660	1.660	1.660	1.910	1.910
C	mm	1.369	1.511	1.576	1.626	1.680	1.680
D	mm	659	731	796	796	850	850
E	mm	155	155	175	175	175	175
F	mm	1.200	1.500	1.500	1.500	1.750	1.750
G	mm	-	-	-	-	-	-
1 Ida serpentín		1"	1"	1"	1"	1"	1"
2 Sonda		1/2"	1/2"	1/2"	1/2"	1/2"	1/2"
3 Retorno serpentín		1"	1"	1"	1"	1"	1"
4 Conexiones		4"	4"	4"	4"	4"	4"



ASA 2000-1, 2500-1, 3000-1, 3500-1, 4000-1 y 5000-1

ASA 2000-IN		ASA 2500-IN		ASA 3000-IN		ASA 3500-IN		ASA 4000-IN		ASA 5000-IN	
2000		2500		3000		3500		4000		5000	
Sin serpentín		Sin serpentín		Sin serpentín		Sin serpentín		Sin serpentín		Sin serpentín	
-		-		-		-		-		-	
Vertical		Vertical		Vertical		Vertical		Vertical		Vertical	
-		-		-		-		-		-	
-		-		-		-		-		-	
6		6		6		6		6		6	
100		100		100		100		100		100	
400		575		635		690		870		980	
148110503		148110504		148110505		148110506		148110507		148110508	
3.313 €		4.066 €		4.418 €		4.617 €		6.023 €		7.380 €	
Interior	Exterior	Interior	Exterior	Interior	Exterior	Interior	Exterior	Interior	Exterior	Interior	Exterior
148010021	148010028	148010022	148010029	148010023	148010030	148010024	148010031	148010025	148010032	148010026	148010033
338 €	401 €	401 €	475 €	422 €	507 €	443 €	518 €	496 €	581 €	528 €	633 €
2.280		2.015		2.305		2.580		2.310		2.710	
1.360		1.660		1.660		1.660		1.910		1.910	
-		-		-		-		-		-	
-		-		-		-		-		-	
155		175		175		175		175		175	
1.200		1.500		1.500		1.500		1.750		1.750	
-		-		-		-		-		-	
-		-		-		-		-		-	
1/2"		1/2"		1/2"		1/2"		1/2"		1/2"	
-		-		-		-		-		-	
4"		4"		4"		4"		4"		4"	



ASA 2000-IN, 2500-IN, 3000-IN,
3500-IN, 4000-IN y 5000-IN